



non importa **QUANTI** *ma* **COME**

e-learning & comunicazione



Siamo professionisti della formazione e-learning che dal **1999** producono efficaci esperienze formative aziendali con **COMPETENZA** **SEMPLICITÀ** **CONCRETEZZA**

Nel **2013** abbiamo iniziato a muovere i primi passi come società, e ora siamo in grado di correre! Siamo...

PROGETTISTI **GRAFICI** **PROGRAMMATORI**





e-learning

Nella formazione **e-learning** produciamo corsi multidevice

- **ad hoc** rispetto alle esigenze manifestate dal cliente
- a **catalogo** su diverse tematiche con possibilità di personalizzazione
- a **supporto** di società che non hanno un'area "sviluppo" interna

I nostri temi principali sono:

COMUNICAZIONE 231 **D.LGS.81/2008**
WALFARE **SICUREZZA SULLAVORO**
IVASS **PROCEDURE ANTIRICICLAGGIO** **GDPR**
CODICE ETICO **SISTEMA** **ISO 9000**

Facciamo riferimento all'apprendimento **COSTRUTTIVISTA** ed è su questa base che plasmiamo la struttura didattica dei nostri prodotti. L'**ALBERO DEGLI OBIETTIVI** contribuisce a dare **VALORE AGGIUNTO** alla nostra progettazione didattica.

Offriamo il nostro supporto sia sull'intero flusso di lavoro che coinvolge la creazione di un corso, che di singole parti, come:

- **ANALISI INIZIALE**
- **FASE DI MACRO-PROGETTAZIONE**
Tra cui l'analisi dei contenuti, costruzione mappa concettuale e albero degli obiettivi didattici
- **FASE DI MICRO-PROGETTAZIONE**
Tra cui progettazione e storyboarding dei contenuti e progettazione dei test valutativi
- **PROGETTAZIONE GRAFICA E FUNZIONALE**
- **SVILUPPO AMBIENTE DI FRUIZIONE**
- **SVILUPPO CONTENUTI MONO O MULTIMEDIALI**
- **SVILUPPO EDU-GAME**
- **GESTIONE E ASSISTENZA PIATTAFORMA LMS**

supporto





comunicazione

“ Tutto quello che si può dire si può dire chiaramente ”

Ludwig Wittgenstein

Nel **2018** decidiamo di intraprendere, anche, la via della **COMUNICAZIONE** in maniera **PIÙ ATTIVA**.

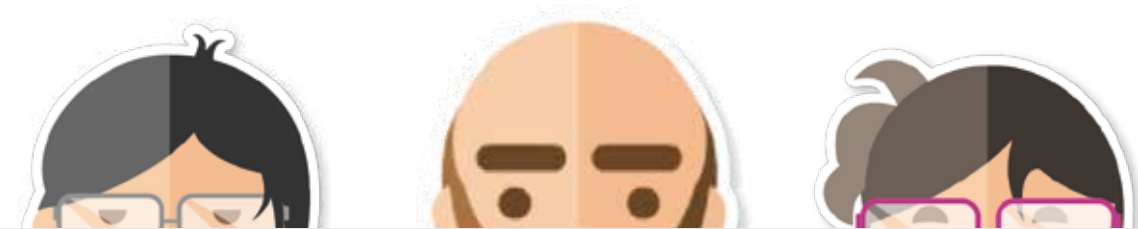
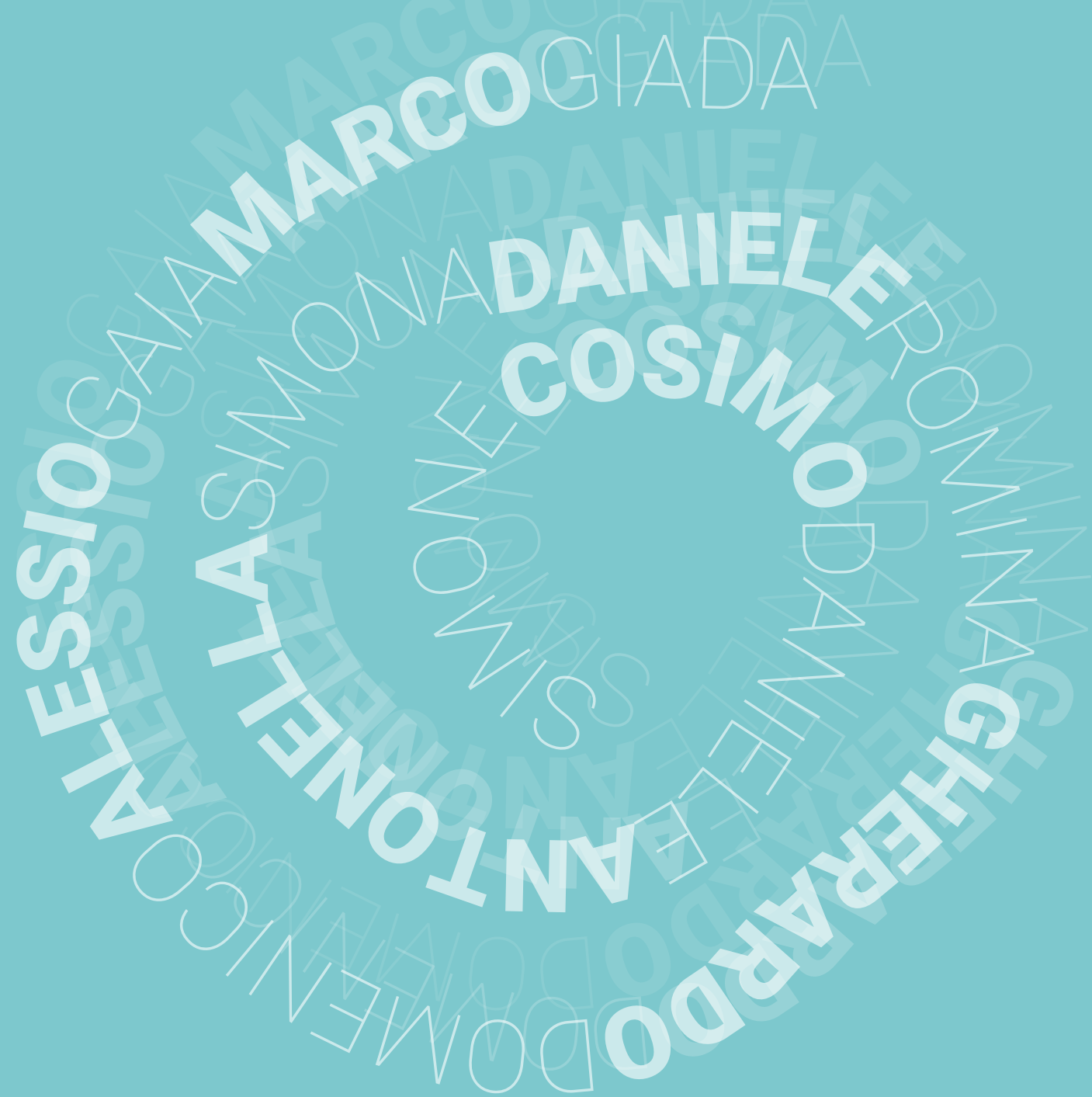
Occupandoci:

SITI **MONTAGGIO** VIDEO **BRAND** IDENTITY
RIPRESE **WEB** MARKETING **COPY** WRITER
POST PRODUZIONE **PACKAGING**

Ci piace arrivare al **CENTRO** dell'esigenza, niente fronzoli, niente di superfluo, solo ciò di cui il cliente **HA BISOGNO!**

Saremo:

DIRETTI CHIARI **ESSENZIALI** CONCRETI



TIZIANA *Stefano* **JOANNA**

info@tooltipstudio.it
www.tooltipstudio.it
www.eruditool.it

aceea



A*
amicucci formazione

CF
Credito e Formazione Finanziaria

CONTATTO
FORMAZIONE

dida

CO
E - CO e-learning studio

employerland

ergocenter



INFOR-ELEA
Smart Business Academy



INFORMA
FORMAZIONE e CONSULENZA



LATTANZIO
LEARNING
L'apprendimento si fa innovazione



LESOLUZIONI
Consorzio Servizi per le Utilities Toscane

linfa
VivereDigitale

PIAZZA
COPERNICO
DESTINAZIONE E LEARNING



prometeia

ReMedia^{IT}
get inspired



RISTUCCIA & TUFARELLI
AVVOCATI

SKILLS
creative solutions



STUDIOBELLI
CONSULENTE DEL LAVORO

DOTT. SSA
FEDERICA SIENA
DIAGNOSI A PORTATA DI ZAMPA



CONSORZIO CARNE
RAZZA MAREMMANA BIO



UNIONE
PROFESSIONISTI
LEARNING RESOURCES

Sede legale Via Silvestri 226 00164 Roma
Sede Operativa Via Fiume Giallo 3 00144 Roma
P Iva/ CF 1251431100
Capitale versato 12.000,00
REA RM 1380085